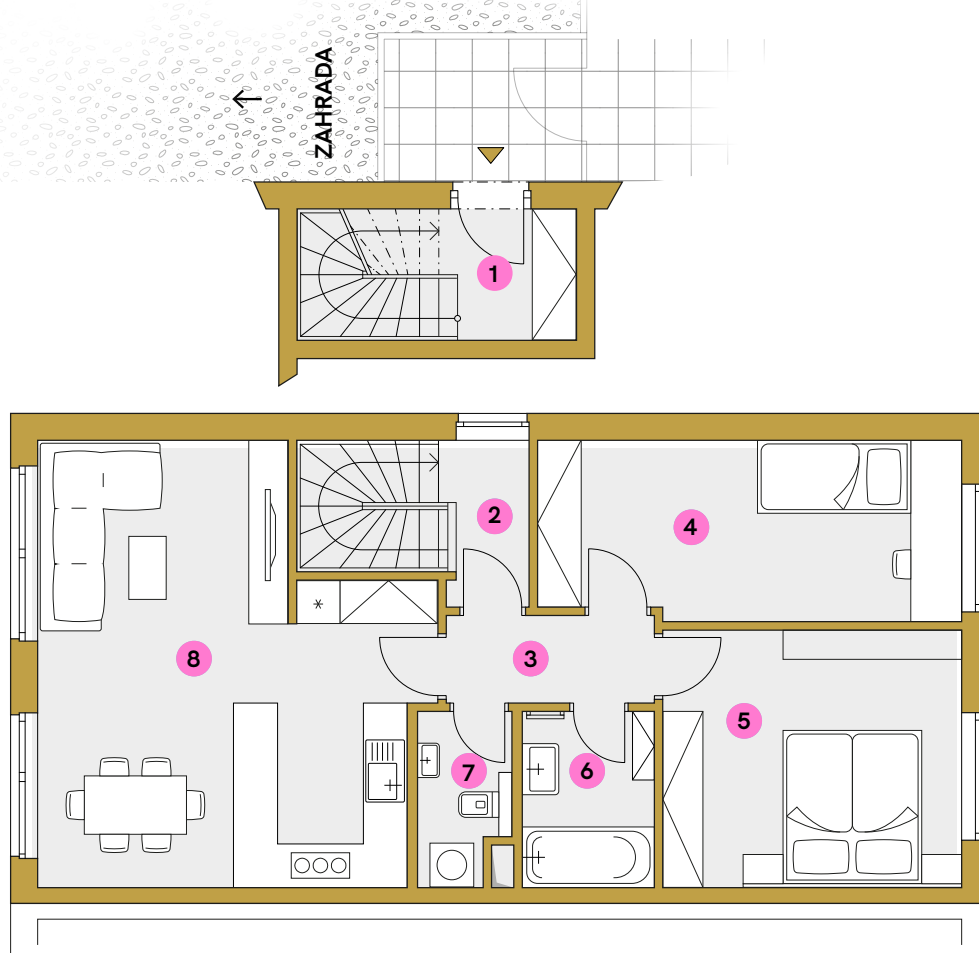


# Byt C1 | 2. NP



1	Krytý vstup a schodiště (v 1. NP)	10,57 m <sup>2</sup>
2	Schodišťová hala	2,57 m <sup>2</sup>
3	Chodba	3,44 m <sup>2</sup>
4	Pokoj	14,12 m <sup>2</sup>
5	Ložnice	14,49 m <sup>2</sup>
6	Koupelna	4,35 m <sup>2</sup>
7	Technická místnost + WC	2,68 m <sup>2</sup>
8	Obývací pokoj s kuchyní	28,57 m <sup>2</sup>



\* Developer si vyhrazuje právo na změny. Veškeré materiály a informace jsou pouze orientační. Součástí kupní ceny bytu není nábytek. Vnitřní užitná plocha bytu je součet ploch všech místností uvnitř bytu, které slouží k užívání a pobytu osob, bez započítání nosných konstrukcí, příček, stěn a instalačních šachet.

Vnitřní užitná plocha bytu: **80,79 m<sup>2</sup>**

 Bydlení  
Heřmanka

Plocha zahrady: **61,07 m<sup>2</sup>**